



Máy lọc nước
thông minh

KAROFI®

HƯỚNG DẪN LẮP ĐẶT MÁY LỌC NƯỚC KAROFI

DVBH – PHẠM DUY KHÁNH
20-08-2022



I. NHỮNG LƯU Ý KHI
LẮP ĐẶT

II. HƯỚNG DẪN LẮP
ĐẶT MÁY LỌC
NƯỚC TỬ IQ

III. HƯỚNG DẪN LẮP
ĐẶT MÁY LỌC
NƯỚC OPTIMUS

IV. HƯỚNG DẪN LẮP
ĐẶT MÁY LỌC
NƯỚC TÍCH HỢP
NÓNG LẠNH

V. APP KAROFI 365



Áp lực nước đầu vào: 0,3 -0,4 kg/cm



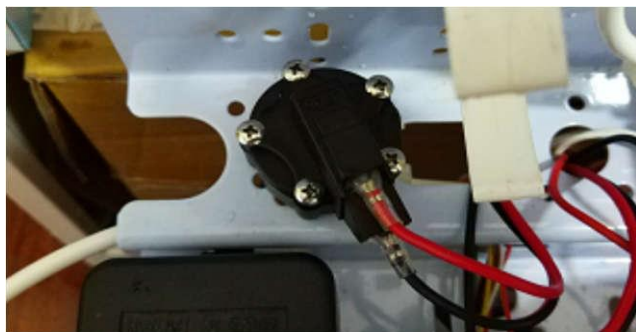
Điện áp hoạt động ổn định 210V – 240V



TDS : < 1000 ppm



Độ cứng : < 300 mg/l



Nằm sau Adaptor
Trên thân có 5 vít



Rút 2 giắc cắm của van áp
thấp



Gài 2 đầu dây van áp thấp vào
với nhau

Công tắc điều
 khiển van áp thấp



Máy lọc nước
thông minh

KAROFI®

Hướng dẫn lắp đặt máy lọc nước tủ IQ





Kiểm tra ngoại quan sản phẩm



4,5 m dây RO nhỏ



Màng RO



Gói phụ kiện



Vòi sử dụng



Tay vặn cốc lọc thô



**1. Thi công khoan đục
+ lỗ bắt vòi : Ø 16 mm**



**2. Quấn băng tan
18 vòng băng tan**



**3. Lắp dây RO to vào
khóa chia**



**4. Vặn khóa ốc bắt dây
vào khóa chia**



**5. Vặn khóa chia nước
vào nguồn nước gia đình**



1. Bóc vỏ các lõi lọc thô 1, 2, 3



2. Mở lỏng cốc số 1 & mở nước từ từ xả air



3. Xả sạch bụi than ở lõi số 2 sau đó mới lắp lõi số 3



4. Siết chặt cả 3 cốc lọc



5. Xả rửa cả 3 cốc lọc thô



1. Bóc vỏ nilong màng RO
(từ phần đuôi)



2. Gioăng cao su đầu cốc màng



3. Đưa màng vào trong cốc màng *(lắc lắc nhẹ)*



4. Lắp đặt đường dây nước thải và xả rửa màng RO



**1. Lắp đặt vòi lên mặt
tủ**



2. Cố định vòi mặt tủ



**3. Lắp đặt dây dẫn
nước lên vòi**



**4. Lắp đặt van bình áp
5 vòng ren**



**5. Lắp dây nước tinh khiết
và van**



**6. Lắp dây chống nổ
bình áp**



1. Kết nối đường nước tinh khiết với vòi sử dụng



2. Kết nối đường nước thải



**3. Khóa bình áp
Xả rửa trên vòi sử dụng**



4. Mở van bình áp



5. Hướng dẫn khách hàng tự xả rửa

Hướng dẫn lắp đặt máy lọc nước Optimus/Megatone





Kiểm tra ngoại quan sản phẩm



4,5 m dây RO nhỏ



Gói phụ kiện



Vòi sử dụng



Tay vặn cốc lọc thô



1. Quấn băng tan 18 vòng băng tan



2. Lắp dây RO to vào khóa chia



3. Vặn khóa ốc bắt dây vào khóa chia



4. Vặn khóa chia nước vào nguồn nước gia đình

5. Kết nối đường nước nguồn vào máy, đường nước thải, nước xả sau cốc lọc 3

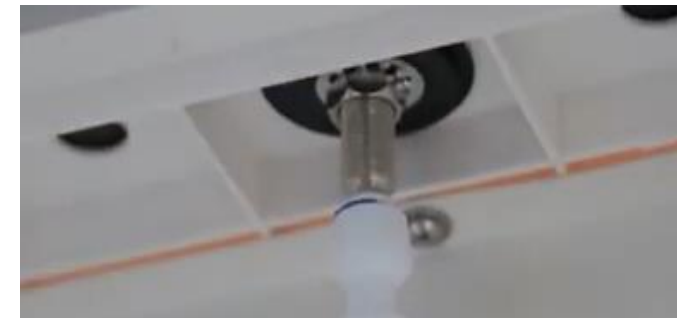




**1. Tháo vít bắt mặt tủ
Đẩy về phía trước**



2. Lắp đặt vòi lên mặt tủ



3. Cố định vòi vào mặt tủ



**4. Lắp đặt dây dẫn
nước lên vòi**



5. Lắp đặt cổ vòi



1. Bóc vỏ lõi lọc than OCB



**2. Lắp lõi OCB - Mở lỏng cốc số 1
(Không lắp lõi số 1 và số 3)**



4. Bóc vỏ nilong và lắp đặt nút lõi số 1 và số 3 vào trong cốc lọc

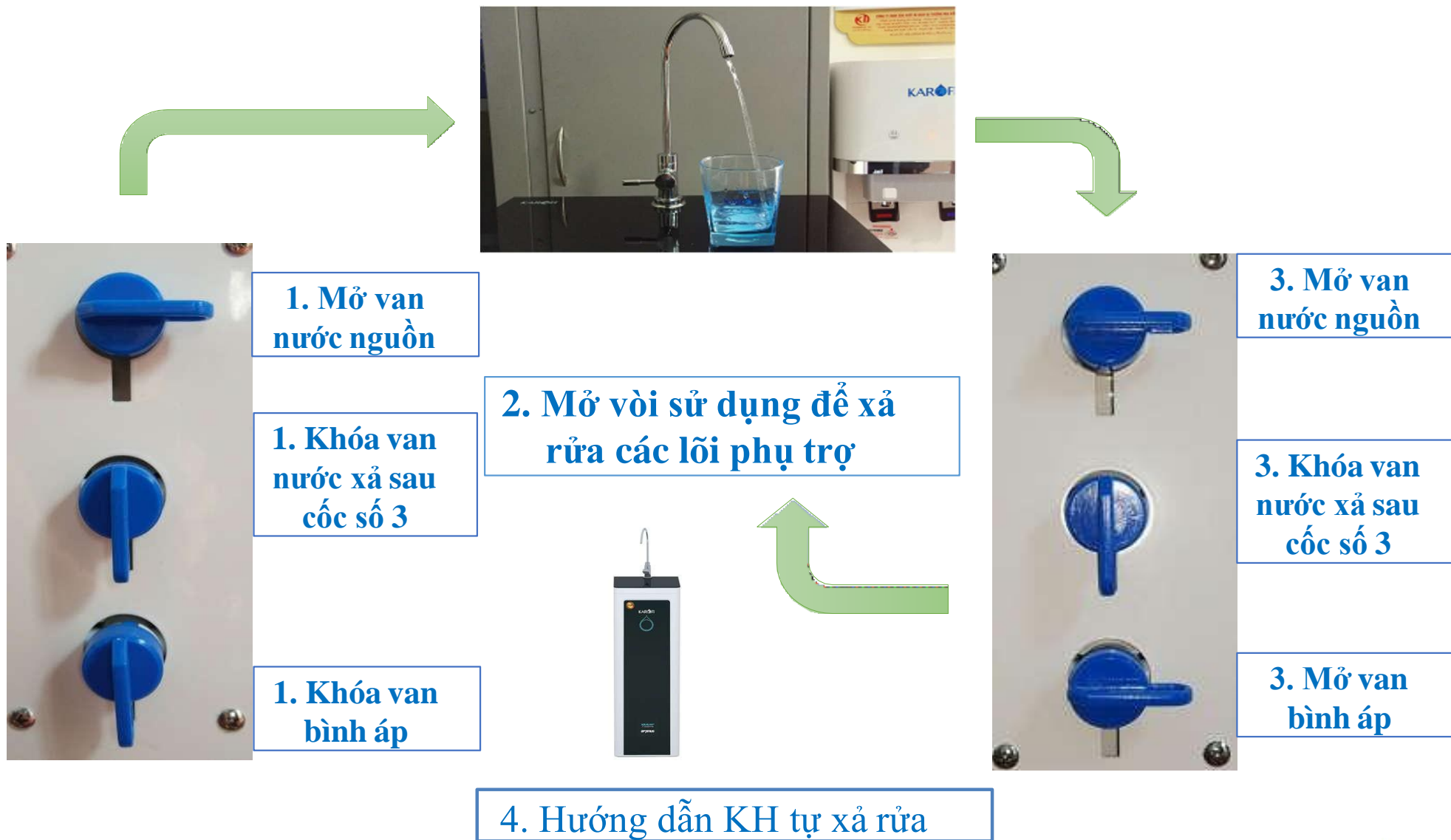
5. Mở lỏng cốc 1 để xả air sau khi nước tràn miệng cốc thì siết chặt cả 3 cốc lọc



3. Mở van nước nguồn

3. Mở van nước xả sau cốc số 3

3. Khóa van bình áp



HƯỚNG DẪN LẮP ĐẶT MÁY LỌC NƯỚC TÍCH HỢP NÓNG LẠNH



3 CHẾ ĐỘ
NƯỚC



LẠNH SÂU
BỀN LÂU



Nhiệt độ nước nóng
đến 95°C



Bước 1 : Chia tách nước nguồn cấp cho máy

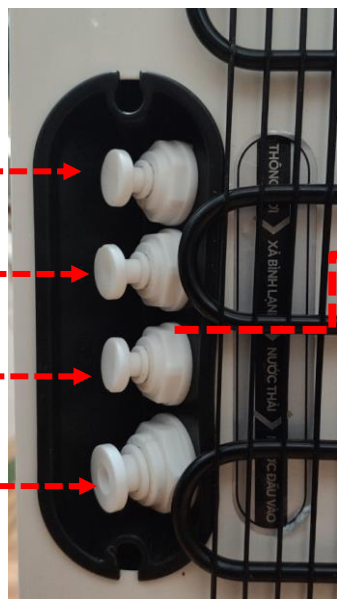
Đường thông hơi (lắp dây RO nhỏ)

(*) Không được bịt đường thông hơi

(**) Không lắp đường thông hơi cao hơn vị trí đặt máy

(***) Không lắp chung với đường nước thải

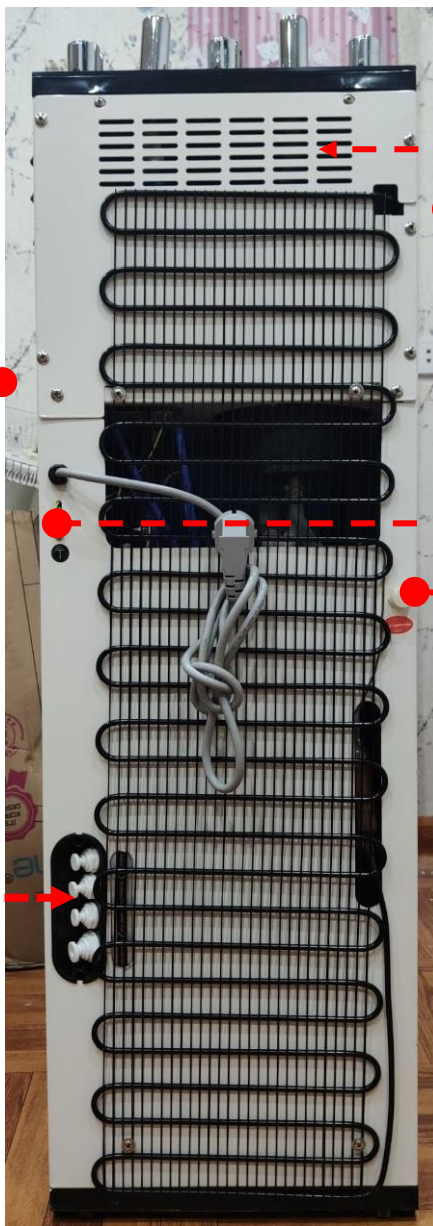
Bước 2 : Lắp đặt các đường nước phía sau máy



Đường xả bình lạnh (bịt)

Đường nước thải (lắp dây RO nhỏ)

Đường nước cấp (lắp dây RO to)



Vách thoát nhiệt



Công tắc bật lạnh

Công tắc bật nóng

Điều chỉnh nhiệt độ lạnh

Tiếp mát cho sản phẩm (xuống nền gạch / tường)

Van xả cặn tank nóng





Bước 3 : Lắp đặt vòi nóng, lạnh



Bước 4 : Bóc vỏ nilong và lắp đặt các lõi lọc thô



Bước 7 : Xả rửa

- ✓ B1: Mở khóa RO đr xả rửa các lõi lọc.
- ✓ B2: Mở khóa Nóng, Lạnh để xả rửa tank nóng, lạnh.
- ✓ B3: Bật công tắc nóng lạnh



Bước 5 : Lắp lõi 1&2, không lắp cốc 3, xả rửa riêng lõi than số 2 (5 phút)



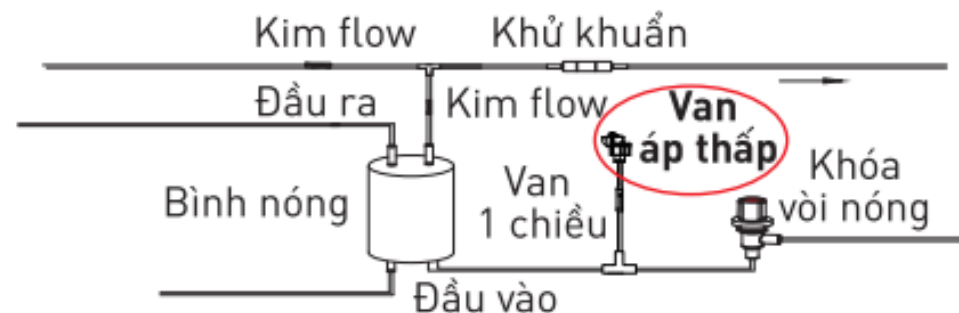
Bước 6 : Lắp lõi lọc cốc số 3 và vặn chặt cả 3 cốc lọc

HƯỚNG DẪN KÍCH HOẠT HỆ THỐNG LÀM NÓNG

I. Cơ cấu bảo vệ :

- Để tránh rủi ro lỗi hệ thống, bổ sung 1 van áp thấp bảo vệ bình nóng trong trường hợp bình nóng chưa có nước.
- Khi có nước chảy qua, van áp thấp sẽ đóng lại và hệ thống làm nóng bắt đầu hoạt động.

II. Vị trí Van áp thấp:



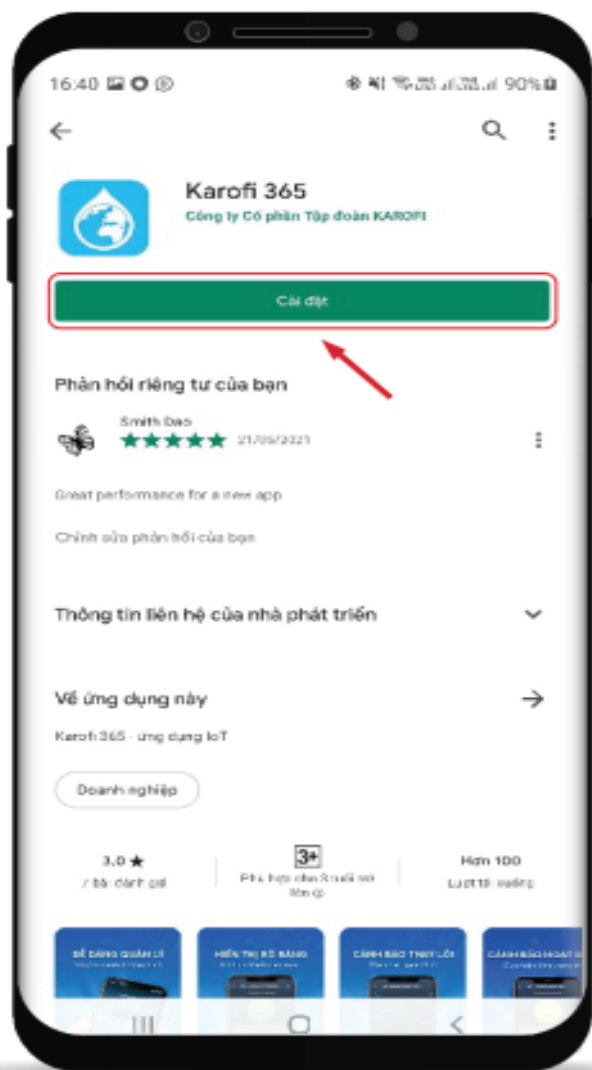
III. Các phương án kích hoạt hệ thống làm nóng:

Phương án 1:

- Bước 1: Mở khóa vòi nóng, xả 3 - 5 lít nước.
- Bước 2: Bật công tắc làm nóng và sử dụng bình thường.

Phương án 2 (áp dụng trong trường hợp phương án 1 chưa thành công):

- Bước 1: Mở khóa vòi nóng, bịt đầu vòi nóng trong vòng 1 giây để tạo áp suất đóng van áp thấp.
- Bước 2: Bật công tắc làm nóng và sử dụng bình thường



1 TẢI ỨNG DỤNG

Truy cập chợ ứng dụng **Google Play** (máy android) hoặc **Apple Store** (máy iOS) và tìm kiếm ứng dụng "**Karofi 365**" để tải ứng dụng và bắt đầu cài đặt



2 TẠO TÀI KHOẢN

Nhấn vào phần "**Đăng ký tài khoản**" để đăng ký bằng số điện thoại và mật khẩu của bạn.

Nhập mã OTP được gửi đến điện thoại để xác nhận đăng ký thành công.

Sau đó tiến hành đăng nhập để kết nối



3 KẾT NỐI THIẾT BỊ

Chọn mục "**Thêm thiết bị**" và tiếp tục chọn "**Bình nước nóng**", sau đó thực hiện theo các bước hướng dẫn để kết nối thiết bị với điện thoại và mạng Wifi của bạn.

Vui lòng cấp phép truy cập Wifi, Bluetooth và GPS cho ứng dụng Karofi 365 để kết nối thiết bị thành công.

Lưu ý: Nên chọn mạng Wifi có tín hiệu tốt và ổn định nhất để kết nối thiết bị



Chọn wifi cần kết nối
nhập mật khẩu wifi
và chọn "Kết nối"



Chọn
"Vui lòng thêm thiết bị"
Tại đây, danh sách
thiết bị được chia ra:
máy lọc nước, máy lọc
nước nóng lạnh, bình
nước nóng, máy lọc
nước Hydrogen.
Bạn chọn thiết bị cần
kết nối



Công nghệ **Aiotec** cho phép người dùng theo dõi:

- Tình trạng lõi lọc, máy lọc
- Cảnh báo thay lõi
- Báo trạng thái máy có gặp các lỗi rò rỉ, lỗi không có nguồn nước đầu vào, cảnh báo nước chảy yếu
- Kích hoạt bảo hành chính hãng
- Gửi yêu cầu bảo hành nhanh chóng
- Bảo trì bảo dưỡng đúng hạn

THANK YOU!



www.karofi.com